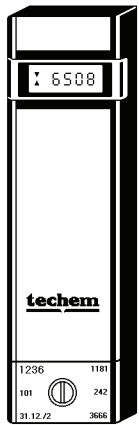
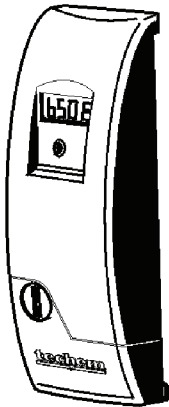


Displayanzeigen von EHKV und FHKV

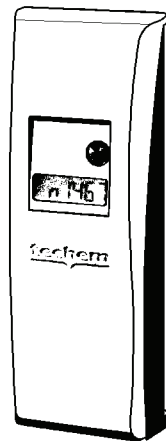
EHKV 90
(Modell 33/43)



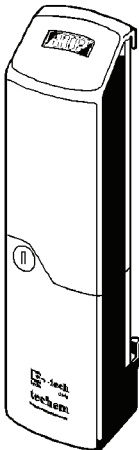
EHKV optica
(Modell 66)



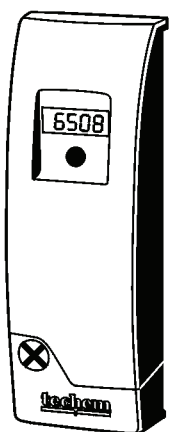
EHKV vario S
EHKV vario S III
(Modelle 67 + 69)



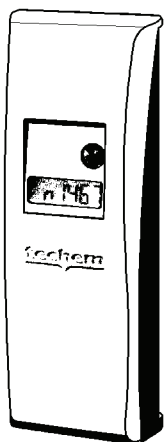
twin-tech data
(Modell 55)



FHKV data
(Modell 56)



FHKV data II
FHKV data III
(Modelle 57 + 59)



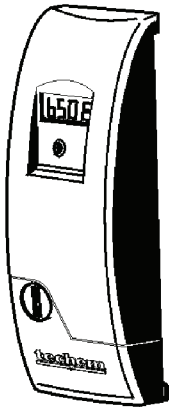
◀ Bitte klicken Sie auf die Abbildung des Gerätes, zu dem Sie die Displayanzeigen sehen möchten.

Displayanzeigen von EHKV und FHKV

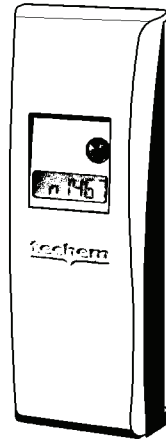
EHKV 90
(Modell 33/43)



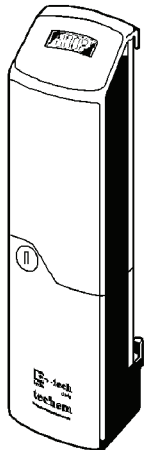
EHKV optica
(Modell 66)



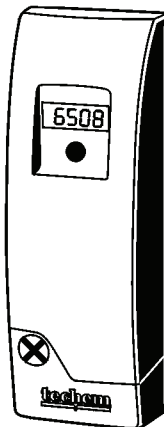
EHKV vario S
EHKV vario S III
(Modelle 67 + 69)



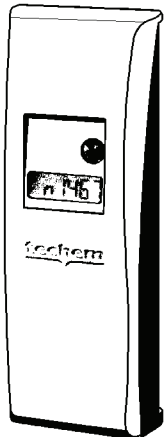
twin-tech data
(Modell 55)



FHKV data
(Modell 56)



FHKV data II
FHKV data III
(Modelle 57 + 59)



Anzeige im Auslieferungszustand (Gerät ungestartet)



Grundanzeigen (abwechselnd)



aktueller Verbrauch
(5 sek feststehend)

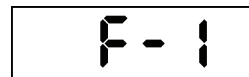


Stichtagswert
(2x blinkend)

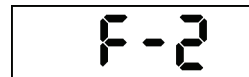
Fehlermeldungen



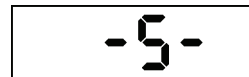
RAM-Checksummenfehler *)



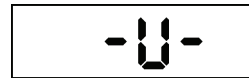
Heizkörperfühler defekt *)



Raumfühler defekt *)



Fühler defekt *)

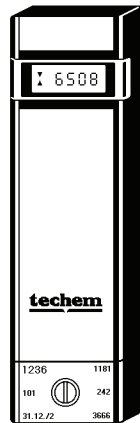


Überlauf *)

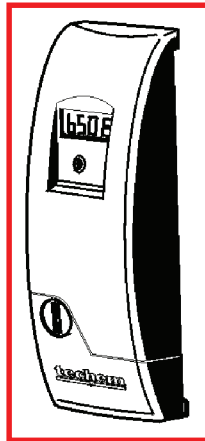
*) mehr Details siehe Handbuch „Heizkörperaufnahme und HKV-Montage“

Displayanzeigen von EHKV und FHKV

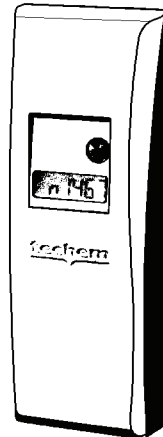
EHKV 90
(Modell 33/43)



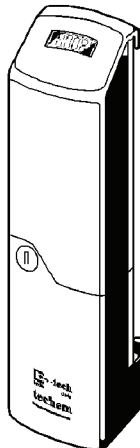
EHKV optica
(Modell 66)



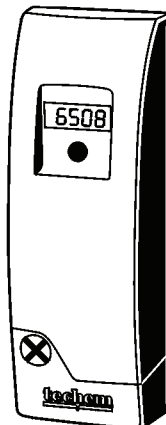
EHKV vario S
EHKV vario S III
(Modelle 67 + 69)



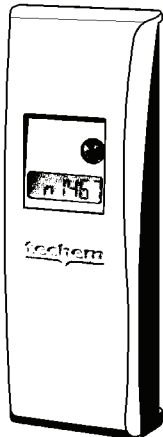
twin-tech data
(Modell 55)



FHKV data
(Modell 56)



FHKV data II
FHKV data III
(Modelle 57 + 59)



Anzeige im Auslieferungszustand (Gerät ungestartet)



Gerät ohne Zeitstart



Gerät mit Zeitstart

Grundanzeigen (abwechselnd)

Gerät mit Produktkodierung:



aktueller Verbrauch

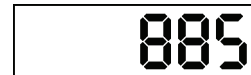


Stichtagsverbrauch



Checksumme
und letzte 2 Stellen
der Gerätenummer

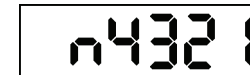
Gerät ohne Produktkodierung:



aktueller Verbrauch



Stichtagsverbrauch

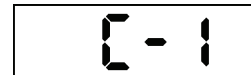


letzte 4 Stellen
der Gerätenummer

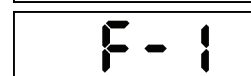


erste 4 Stellen
der Gerätenummer

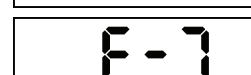
Fehlermeldungen



RAM-Checksummenfehler *)



Fühler defekt *)

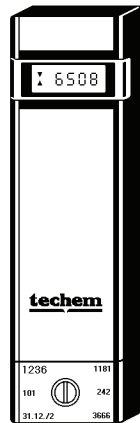


Kommunikationsfehler *)

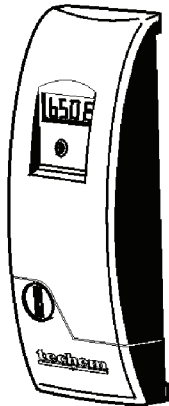
*) mehr Details siehe Handbuch „Heizkörperaufnahme und HKV-Montage“

Displayanzeigen von EHKV und FHKV

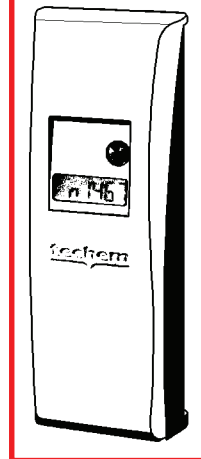
EHKV 90
(Modell 33/43)



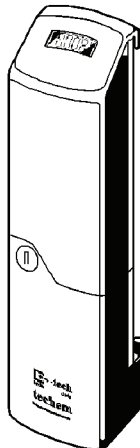
EHKV optica
(Modell 66)



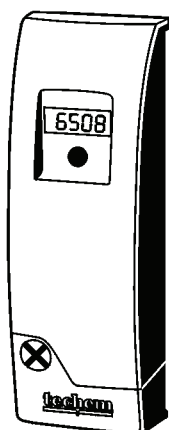
EHKV vario S
EHKV vario S III
(Modelle 67 + 69)



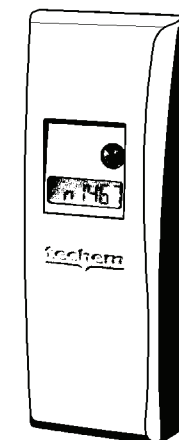
twin-tech data
(Modell 55)



FHKV data
(Modell 56)



FHKV data II
FHKV data III
(Modelle 57 + 59)



Anzeige im Auslieferungszustand (Gerät ungestartet)



Gerät ohne Zeitstart



Gerät mit Zeitstart

Da EHKV vario S und EHKV vario S III keine Funk-HKV sind, verschwindet nach dem Tag der Inbetriebnahme das Funksymbol (☉).

Grundanzeigen (abwechselnd)



aktueller Verbrauch

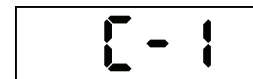


Stichtagsverbrauch

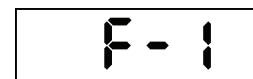


letzte 4 Stellen
der Gerätenummer

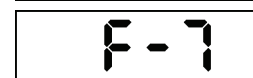
Fehlermeldungen



RAM-Checksummenfehler *)



Fühler defekt *)

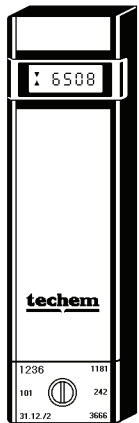


Kommunikationsfehler *)

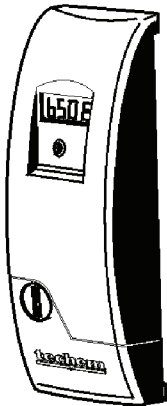
*) mehr Details siehe Handbuch „Heizkörperaufnahme und HKV-Montage“

Displayanzeigen von EHKV und FHKV

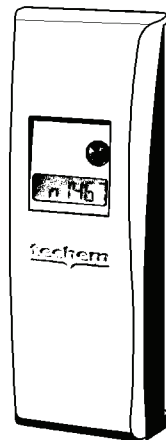
EHKV 90
(Modell 33/43)



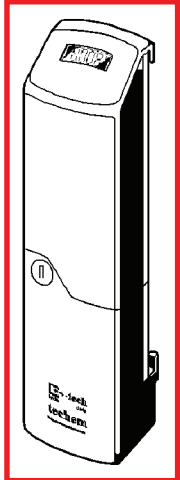
EHKV optica
(Modell 66)



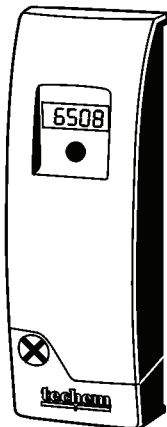
EHKV vario S
EHKV vario S III
(Modelle 67 + 69)



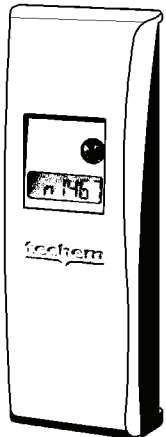
twin-tech data
(Modell 55)



FHKV data
(Modell 56)



FHKV data II
FHKV data III
(Modelle 57 + 59)



Anzeige im Auslieferungszustand (Gerät ungestartet)



Gerät ohne Zeitstart



laufende Nummer



Gerät mit Zeitstart



laufende Nummer

Grundanzeigen (abwechselnd)



aktueller Verbrauch



Stichtagsverbrauch

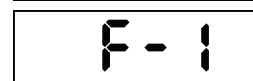


laufende Nummer

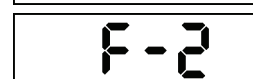
Fehlermeldungen



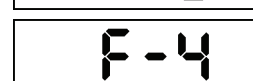
RAM-Checksummenfehler *)



Heizkörperfühler defekt *)



Raumfühler defekt *)

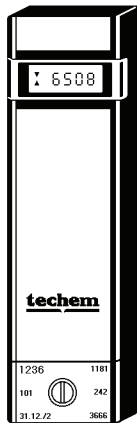


Senderdefekt *)

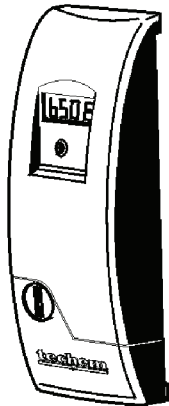
*) mehr Details siehe Handbuch „Heizkörperaufnahme und HKV-Montage“

Displayanzeigen von EHKV und FHKV

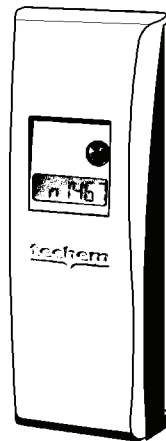
EHKV 90
(Modell 33/43)



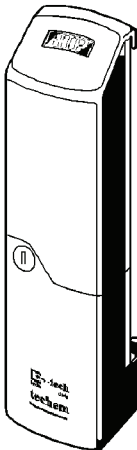
EHKV optica
(Modell 66)



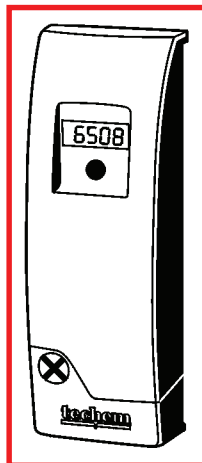
EHKV vario S
EHKV vario S III
(Modelle 67 + 69)



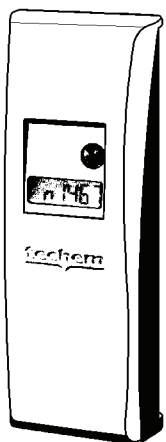
twin-tech data
(Modell 55)



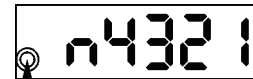
FHKV data
(Modell 56)



FHKV data II
FHKV data III
(Modelle 57 + 59)



Anzeige im Auslieferungszustand (Gerät ungestartet)

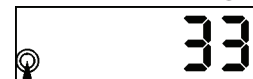


Gerät ohne Zeitstart



Gerät mit Zeitstart

Grundanzeigen (abwechselnd)



aktueller Verbrauch

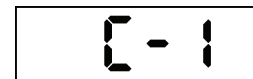


Stichtagsverbrauch

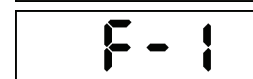


laufende Nummer

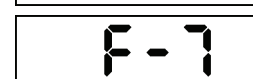
Fehlermeldungen



RAM-Checksummenfehler *)



Fühler defekt *)

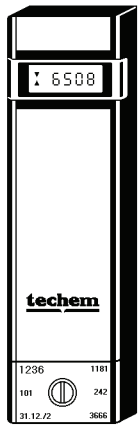


Kommunikationsfehler *)

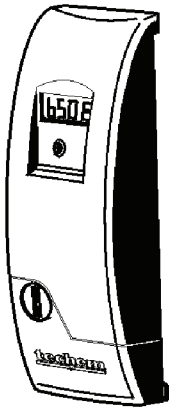
*) mehr Details siehe Handbuch „Heizkörperaufnahme und HKV-Montage“

Displayanzeigen von EHKV und FHKV

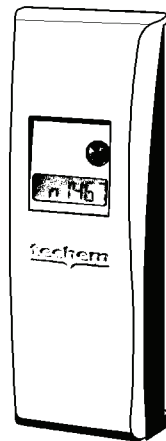
EHKV 90
(Modell 33/43)



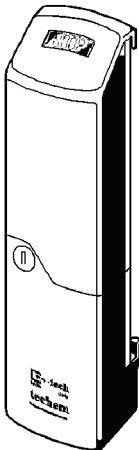
EHKV optica
(Modell 66)



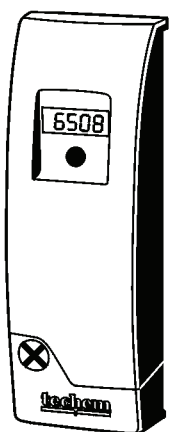
EHKV vario S
EHKV vario S III
(Modelle 67 + 69)



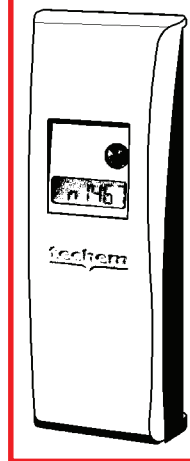
twin-tech data
(Modell 55)



FHKV data
(Modell 56)



FHKV data II
FHKV data III
(Modelle 57 + 59)



Anzeige im Auslieferungszustand (Gerät ungestartet)



Gerät ohne Zeitstart



Gerät mit Zeitstart

Grundanzeigen (abwechselnd)



aktueller Verbrauch

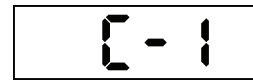


Stichtagsverbrauch

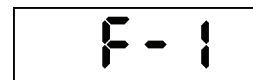


letzte 4 Stellen
der Gerätenummer

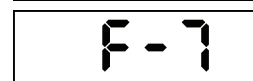
Fehlermeldungen



RAM-Checksummenfehler *)



Fühler defekt *)



Kommunikationsfehler *)

*) mehr Details siehe Handbuch „Heizkörperaufnahme und HKV-Montage“